

Grüner Weiler

Neues genossen-
schaftliches Wohnen
in Münster

W

*10% unserer Wohnflächen sollen
gemeinschaftlich genutzte Räume sein.*

urban
kreativ
aktiv

Wer ist der Grüne Weiler?

Der Grüne Weiler ist eine im Oktober 2016 mit 77 Mitgliedern gegründete und seitdem kontinuierlich wachsende neue Wohnungsgenossenschaft in Münster.

Wir verstehen uns als Teil einer bürgerschaftlichen Bewegung, die aktiv positive Lösungen für gesellschaftliche Herausforderungen sucht und entwickelt.

Der Grüne Weiler ist offen für weitere interessierte Menschen und aktive Unterstützer*innen.

Wir sind Mitglied im Münsteraner Bündnis urbane Wohnformen (BuWo).

Was ist eine Genossenschaft?

Eine Genossenschaft ist ein wirtschaftlicher Zusammenschluss von Personen, mit dem Ziel, gemeinsam etwas zu erreichen, was man alleine nicht schaffen kann. Hierbei sind die Grundsätze der Selbsthilfe, der Selbstverantwortung und der Selbstverwaltung zentrale Pfeiler einer jeden Genossenschaft. In einer Wohnungsgenossenschaft sind die Mitglieder über ihre Genossenschaftsanteile Eigentümer und zugleich Mieter im gemeinsamen Haus. Damit schlägt die Genossenschaft eine Brücke zwischen Wohneigentum und Mietwohnung.

Was sind die Ziele des Grünen Weilers?

*Hohe architektonische Qualität
und eine urbane Wohndichte.*

Warum gleich 250 Leute?

Zugegeben, eine neue Genossenschaft zu gründen und dann gleich eine Größenordnung anzustreben, die in etwa 125 klassischen Wohneinheiten entspricht, ist ambitioniert. Aber waren die traditionellen Wohngenossenschaften seinerzeit nicht auch ambitionierte Projekte? Wir sind der Überzeugung, dass wir unsere angestrebten Ziele von Nachhaltigkeit, sozialer Durchmischung, gegenseitiger Unterstützung und die Nutzung von Synergien durch Teilen, besser in einer größeren Struktur erreichen können. Aber auch der kulturelle Impuls, der vom Weiler aus in das Quartier ausstrahlen soll, benötigt eine kraftvolle Basis engagierter Bewohner*innen. Nicht zuletzt erlaubt eine Größe von 250 Menschen sich auch mal zurückzuziehen und gegenseitig aus dem Weg gehen zu können.

Der Grüne Weiler möchte bezahlbaren Wohnraum im urbanen Umfeld für etwa 250 Menschen, sowie Flächen für Kultur und Gewerbe schaffen. Eine soziale Durchmischung mit frei finanziertem und geförderttem Wohnungsbau ist ein zentrales Anliegen der Genossenschaft.

Im Rahmen der Planung, Entwicklung und Nutzung sind für den Grünen Weiler eine wirtschaftliche, ökologische, soziale und kulturelle Nachhaltigkeit von zentraler Bedeutung. Der Grüne Weiler steht daher für verdichtetes Wohnen mit gemeinsamer Infrastruktur, eine Kultur des Teilens, eine Energie- und Ressourcen sparende Lebensweise und die Entwicklung einer Genusskultur, die (uns) nicht die Welt kostet. Wir wünschen uns, dass unser Projekt auch Raum für experimentelle Formen des Wohnens und Zusammenlebens bietet.

Der genossenschaftliche Wohnraum soll dauerhaft als preisgünstiger Wohnraum für die Mitglieder zur Verfügung stehen und die Bauten jeder spekulativen Verwendung entzogen werden.

Wir bauen ein Stück Stadt.

Der Grüne Weiler soll sowohl architektonisch als auch durch sein kulturelles Angebot ein zentraler Baustein im Quartier und in seiner Art ein Leuchtturm mit über-regionaler Bedeutung sein.

Teil unseres Konzeptes ist verdichtetes Wohnen. In NRW beträgt die durchschnittliche Wohnfläche pro Person etwa 45 qm. Wir werden deutlich darunter bleiben. Gleichzeitig werden wir durch einen großen Anteil an Gemeinschaftsflächen eine hohe Qualität und Großzügigkeit des Wohnumfeldes erzeugen. Wir sparen Geld, Energie und Ressourcen und entwickeln nebenbei die Grundlage für eine stabile und soziale Nachbarschaft.

Der Grüne Weiler soll eine öffentliche Durchwegung über eine autofreie „Werkstraße“ haben.

Wer inspiriert uns?

„Derzeit erleben gerade Innenstädte einen enormen Nachfragezuwachs – auch von Familien mit Kindern und für gemischtes und integriertes Wohnen. Die gegenwärtigen Immobilienmärkte können diese zeitgenössische Lebensformen und Bedürfnisse jedoch häufig nicht bedienen“, schreibt das Deutsche Architektur Museum im Katalog zur Ausstellung „Bauen und Wohnen in Gemeinschaft“ und stellt gleich 26 hervorragende Lösungen aus aller Welt vor. Einige davon haben wir besucht – darunter auch ein für uns in mehrfacher Hinsicht besonders inspirierendes Projekt: die Genossenschaft Kalkbreite in Zürich, mit der wir seitdem im regen Austausch stehen. www.kalkbreite.net

Raum für Vielfalt.

*5% der Betten sind Gästebetten
in unserer eigenen Pension.*

*„Um ein Kind zu
erziehen, bedarf es
eines ganzen Dorfes.“*

Afrikanisches Sprichwort

Wir setzen auf Integration und Vielfalt. Alle Menschen sind uns gleichermaßen willkommen, unabhängig von Einkommen, Lebenssituation oder Glaubensrichtung. Mit einem variantenreichen Wohnungsangebot bietet der Weiler daher Raum für ganz unterschiedliche Wohnformen und Gemeinschaftsstrukturen, zum Beispiel:

- Wohnungen für Paare, kleine und große Familien.
- Clusterwohnungen für Singles und alle, die mehr als alleine wohnen wollen.
- WG-Wohnungen für kleine und große Gemeinschaften.
- Gästewohnungen und Wohnjoker, die flexibel das Wohnungsangebot ergänzen.

solidarisch

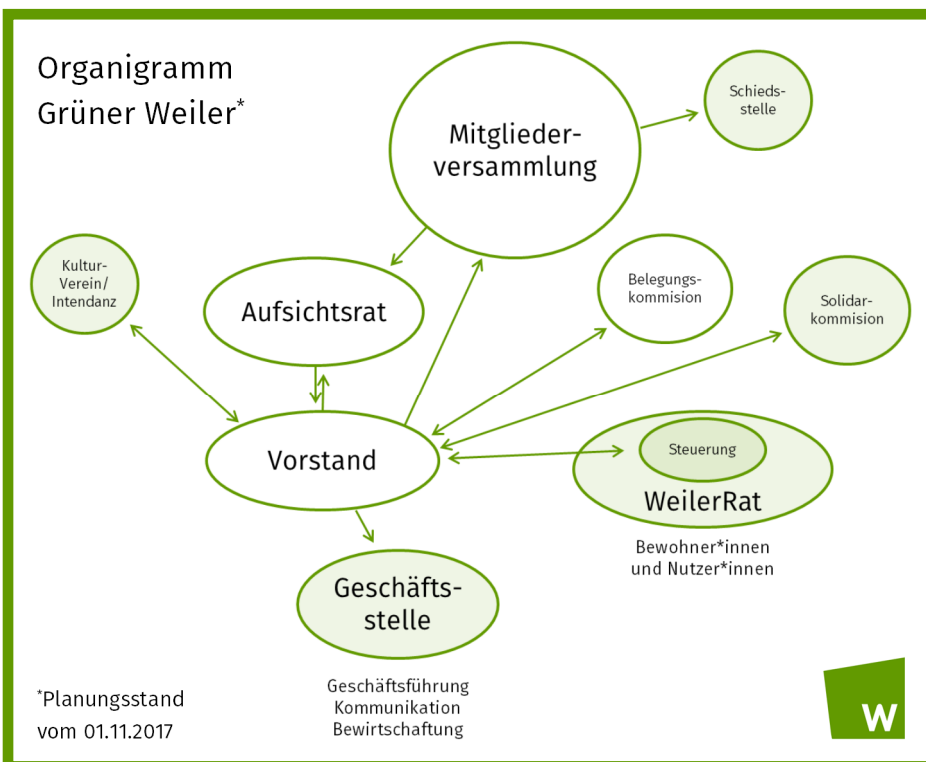
ökologisch

partizipativ

*Der Grüne Weiler steht für eine
Kultur des Teilens und der
gemeinsamen Nutzung von
Gütern und Wissen.*

Finanzierung des Grünen Weilers

Die Finanzierung soll zu 1/3 durch Genossenschaftsanteile und 2/3 durch Fremdkapital erfolgen. Die dafür notwendigen Genossenschaftsanteile werden abhängig von der individuellen Wohnungsgröße ermittelt und etwa 1/3 der Baukosten für diese Wohnung zuzüglich einem Anteil an den Gemeinschaftsflächen entsprechen. Zusätzlich sollen Teile des Weilers als geförderter Wohnraum realisiert werden, für den die Genossenschaft abgestufte Finanzierungsoptionen vorsieht. Grundsätzlich wird ein möglichst kostengünstiger Wohnungsbau angestrebt.



*Die genossenschaftliche Organisationsform ist demokratisch, solidarisch und ermöglicht eine Mitbestimmung aller Bewohner*innen.*

Mitglied werden

Grüner Weiler eG

Auf dem Draun 2
48149 Münster

geno@gruener-weiler.de

Tel.: 0251/8807735

www.gruener-weiler.de/

www.facebook.com/gruenerweiler/

Möchten Sie den Grünen Weiler fördern, mitplanen, Ihre Kompetenzen einbringen und/oder später Bewohner*in werden? Dann bewerben Sie sich gerne um eine Mitgliedschaft in unserer Genossenschaft. Als Mitglied haben Sie die Möglichkeit den Grünen Weiler mitzugestalten und gemeinsam mit anderen Aktiven ein zukunftsweisendes Projekt für Münster zu entwickeln.

Gerne laden wir Sie zu unseren öffentlichen Plena, zu Informationsveranstaltungen oder zum Stammtisch ein. Bei Interesse erreichen Sie uns über die E-Mail-Adresse geno@gruener-weiler.de oder telefonisch unter 0251 8807735

mehr als wohnen